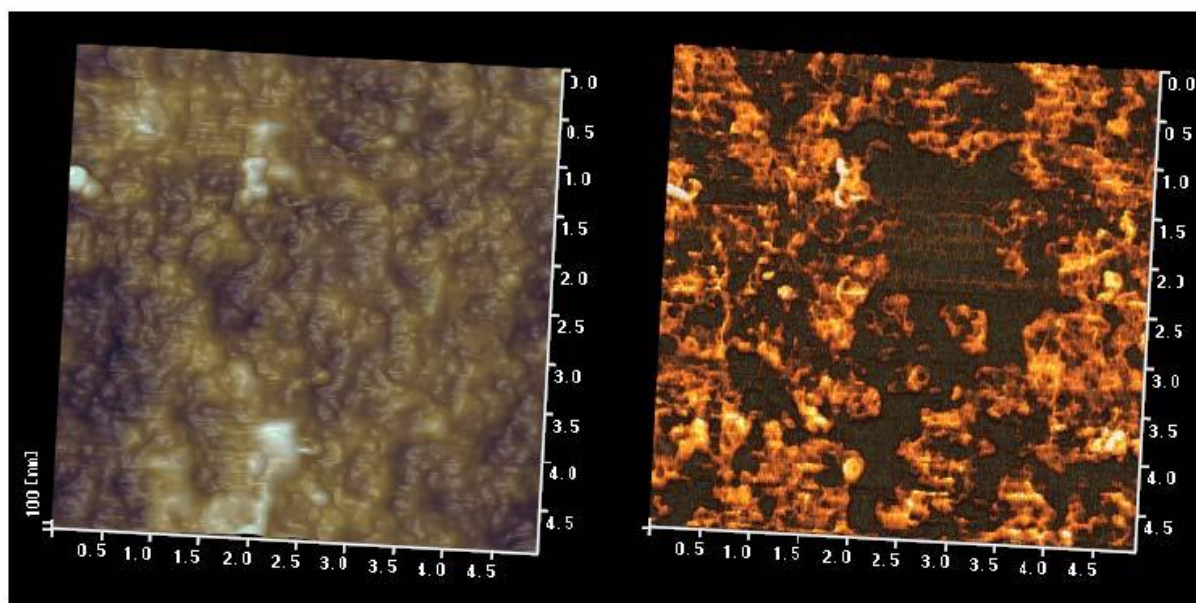


SPI no.17 LM-FFM测量橡胶与聚丙烯的混合物

1998.8

LM-FFM (横向振动摩擦力显微镜) 能够同时测量样品表面的形貌图像与摩擦力分布, 这对于从形貌上无法判断样品材质的区别和化合物的分布状态非常有效。下图是 LM-FFM 测量橡胶与聚丙烯混合物的图像, 在 LM-FFM 图像中, 可观察到由于橡胶与聚丙烯的材料性质的区别而产生的摩擦分布。由于橡胶的摩擦力相对聚丙烯大一些, 在 LM-FFM 图像里显示比较明亮一些的部分。



表面形貌图像 (5 μm □)

LM-FFM图像 (5 μm □)