

# CS

CODE AND SPECIFICATIONS SHEET

## オリフィスフランジASS'Y AOF形

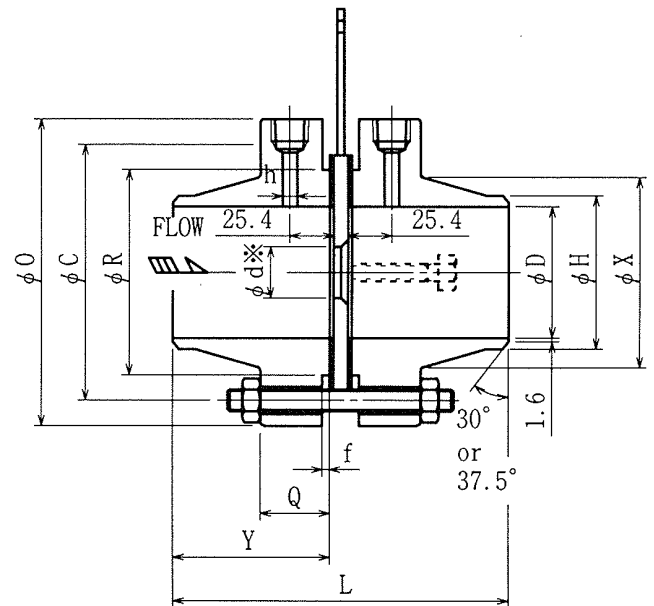
(青山工業株式会社製)

※納入仕様書、検査成績書等ご提出書類は青山工業(株)社名となります。

寸法図

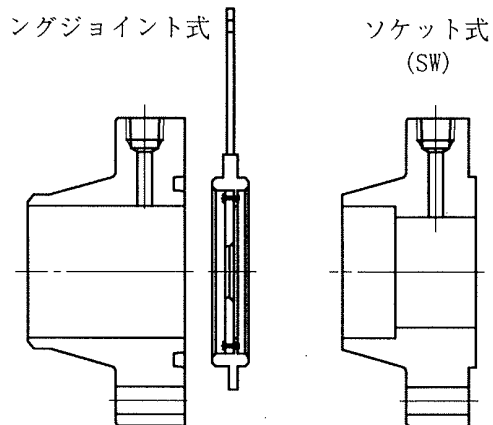


差圧取出口の付いたフランジとオリフィスプレート(AOP)及びボルト、ナット、ガスケットで構成されます。オリフィスフランジは配管に溶接で取付けます。



リングジョイント式

ソケット式  
(SW)



φd※はオリフィス計算書によります  
φDは配管内径です

### 標準仕様

絞り形式	同心エッジ, 四分円
計算規格	JIS, ASME, SHELL
差圧取出形式	フランジタップ
フランジ材質	S25C, SF440A, SUS304, SUS316
プレート材質	SUS304, SUS316
リングジョイント	純鉄, SUS304
接続フランジ規格	JIS, ANSI, JPI
接続口径	25A~1000A
差圧取出口	ソケット 1/2SW テーパネジ Rc1/2 フランジ接続
製作範囲	25A~1000A

# 寸法表

## JIS10K用 寸法例

呼び径												
A	B	φO	φC	φR	φH	φX	h	f	Q	Y	L	ボルト数量
25	1	125	90	67	34.0	49	4	1	40	65	135	4×M16
32	1 <sup>1</sup> / <sub>4</sub>	135	100	76	42.7	58	4	2	40	66	137	4×M16
40	1 <sup>1</sup> / <sub>2</sub>	140	105	81	48.6	68	4	2	40	70	145	4×M16
50	2	155	120	96	60.5	78	4	2	40	70	145	4×M16
65	2 <sup>1</sup> / <sub>2</sub>	175	140	116	76.3	95	4	2	40	72	149	4×M16
80	3	185	150	126	89.1	108	6	2	40	73	152	8×M16
100	4	210	175	151	114.3	133	6	2	40	73	152	8×M16
125	5	250	210	182	139.8	164	8	2	40	81	168	8×M20
150	6	305	240	212	165.2	194	10	2	40	87	180	8×M20
200	8	330	290	262	216.3	244	12	2	40	88	182	12×M20
250	10	400	355	324	267.4	292	12	2	40	88	184	12×M22
300	12	445	400	368	318.5	346	12	3	40	90	191	16×M22
350	14	490	445	413	355.6	386	12	3	40	95	201	16×M22
400	16	560	510	475	406.4	442	12	3	40	104	219	16×M24

## ANSI300Lb用 寸法例

呼び径												
A	B	φO	φC	φR	φH	φX	h	f	Q	Y	L	ボルト数量
25	1	123.8	88.9	50.8	34.0	54.0	4	1.6	40	85	175	4×UNC5/8
32	1 <sup>1</sup> / <sub>4</sub>	133.4	98.4	63.5	42.7	63.5	4	1.6	40	87	179	4×UNC5/8
40	1 <sup>1</sup> / <sub>2</sub>	155.6	114.5	73.0	48.6	69.9	4	1.6	40	88	181	4×UNC3/4
50	2	165.1	127.0	92.1	60.5	84.1	4	1.6	40	88	181	8×UNC5/8
65	2 <sup>1</sup> / <sub>2</sub>	190.5	149.2	104.8	76.3	100.0	4	1.6	40	91	187	8×UNC3/4
80	3	209.6	168.3	127.0	89.1	117.5	6	1.6	40	91	188	8×UNC3/4
100	4	254.0	200.0	157.2	114.3	146.1	6	1.6	40	94	194	8×UNC3/4
125	5	279.4	235.0	185.7	139.8	177.8	8	1.6	40	104	214	8×UNC3/4
150	6	317.5	269.9	215.9	165.2	206.4	10	1.6	40	102	210	12×UNC3/4
200	8	381.0	330.2	269.9	216.3	260.4	12	1.6	42	112	230	12×UNC7/8
250	10	444.5	387.4	323.9	267.4	320.7	12	1.6	48	118	244	16×UNC1
300	12	520.7	450.9	381.0	318.5	374.7	12	1.6	51	131	273	16×UN1 1/8
350	14	584.2	514.4	412.8	355.6	425.5	12	1.6	54	143	297	20×UN1 1/8
400	16	647.7	571.5	469.9	406.4	482.6	12	1.6	58	147	305	20×UN1 1/4
450	18	711.2	628.7	533.4	457.2	533.4	12	1.6	61	160	331	24×UN1 1/4
500	20	774.7	685.8	584.2	508.0	587.4	12	1.6	64	163	337	24×UN1 1/4
600	24	914.4	812.8	692.2	609.6	701.7	12	1.6	70	169	349	24×UN1 1/2

# コード表

形式	コード									内容
	フランジ規格	呼び径	プレート材質	フランジ材質	形状	ホルダーリング	ガスケット材質	差圧取出口	付加仕様	
AOF										フランジタップオリフィス
注1	J10									JIS10Kフランジ
	J20									JIS20Kフランジ
	J30									JIS30Kフランジ
	J40									JIS40Kフランジ
	J63									JIS63Kフランジ
	A15									ANSI150Lbフランジ
	A30									ANSI300Lbフランジ
	A40									ANSI400Lbフランジ
	A60									ANSI600Lbフランジ
	A90									ANSI900Lbフランジ
	AX									ANSI1500Lbフランジ
	AY									ANSI2500Lbフランジ
	※1									※1 JISのA名称を記入
			B							SUS304
			C							SUS316
			D							SUS304L
			E							SUS316L
			S							ハステロイC
			X3							その他特別材質
注2				B						SUS304
				G						S25C
				H						SF440A
				J						SF490A
				K						SFVC2A
				X4						その他特別材質
					WN					突合せ溶接形
					SO					差し込み溶接形
					SW					ソケット溶接形
					0					無し
注3					1					有り
						N				無し
						A				V#6501
						B				V#8591
						C				V#8596
						X7				その他特別仕様
						R				Rc1/2
						T				1/2 SW メス
						S				1/2 SW オスニップル
						B				突合せ溶接形
注4						F				フランジ形
						X8				その他特別仕様
							N			無し
							1			禁油処理
							2			禁油、禁水処理
							X9			その他特別仕様

AOF形オリフィスフランジ手配時には、  
別紙「差圧式流量計検出端明細書」に  
必要事項をご記入の上、必ず添付して下さい。

## 【例】

JIS30Kフランジ, 200A, プレート材質SUS304  
フランジ材質SF440A, 突合せ溶接形, ガスケットV#8596  
差圧取出口 1/2SWメス  
AOF-J30-200-B-H-WN-O-C-T-N

## 【注記】

1. 圧力定格がJPIの時は、AをPと変えてご指示下さい。
2. ホルダーリングコード1をご選定の時は、形状、材質をご指示下さい。
3. 弊社標準仕様です。
4. 差圧取出口コードF（フランジ形）を選定の場合、フランジ材質及び圧力定格は、本体フランジと同等とさせていただきます。
5. コード表のX3, X4, X7～X9を選定の場合は、そのつどご指示下さい。

- ご使用前に「取扱説明書」をよくお読みのうえ正しくご使用下さい。
- 改良のため外観及び仕様の一部を変更することがあります。

---

# CS・3011 - 903