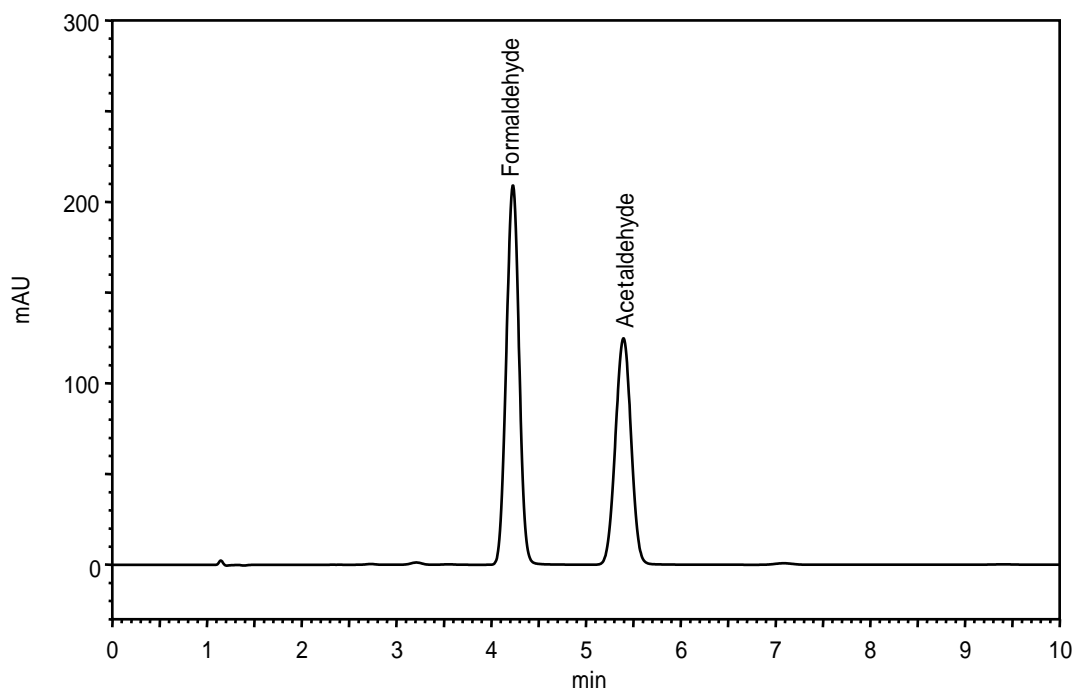


# DNPH化したホルムアルデヒド、アセトアルデヒドの標準試料の測定 その1

## Measurement of DNPH-Derivatized Formaldehyde and Acetaldehyde Standard No.1.

Formaldehyde[ホルムアルデヒド] :  $\text{CH}_2\text{O}$  = 30.0

Acetaldehyde[アセトアルデヒド] :  $\text{C}_2\text{H}_4\text{O}$  = 44.1



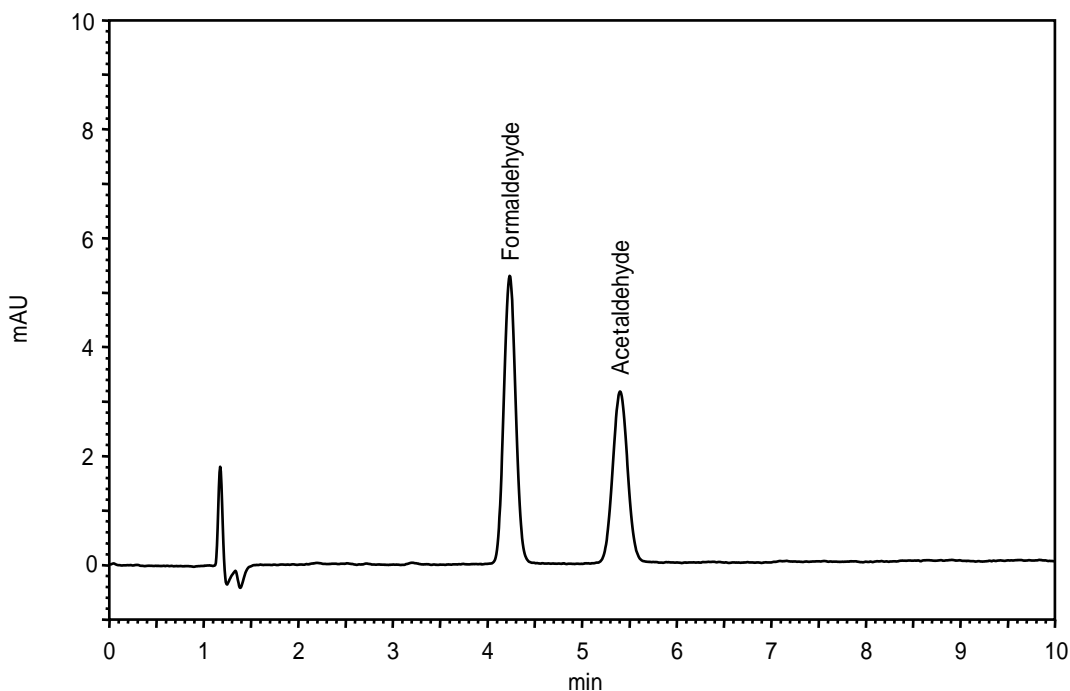
SAMPLE	20 $\mu\text{L}$ of std. soln. (50 ng each) *	PRESSURE	
PACKING MATERIAL	Hitachi-Inertsil ODS-3 (5 $\mu\text{m}$ )	TEMPERATURE	40
COLUMN SIZE	4.6 mm I.D. $\times$ 150 mm	SEPARATION METHOD	Partition·Adsorption
ELUENT	$\text{CH}_3\text{CN}$ / $\text{H}_2\text{O}$ = 60 / 40	DETECTOR	DAD 360 nm
FLOW RATE	1.0 mL/min	INSTRUMENTS	L-2130(Pump), L-2200(Autosampler), L-2300(Column Oven), L-2455(Diode Array Detector), EZChrom Elite(Chromato-Integrator)
NOTE * 2,4-ジニトロフェニルヒドラジン(DNPH)誘導体化した標準試料、ホルムアルデヒド、アセトアルデヒドとして 注入試料中に 50 ng 含まれる			
KEY WORDS		高速液体クロマトグラフ HPLC	
環境化学、環境、健康、大気汚染、室内空気汚染、シックハウス、 ホルムアルデヒド、アセトアルデヒド、DNPH、 DAD、Environment、Formaldehyde、Acetaldehyde、L-2000、Partition·Adsorption		シートNo. LC060081-01	

# DNPH化したホルムアルデヒド、アセトアルデヒドの標準試料の測定 その2

## Measurement of DNPH-Derivatized Formaldehyde and Acetaldehyde Standard No.2.

Formaldehyde[ホルムアルデヒド] :  $\text{CH}_2\text{O}$  = 30.0

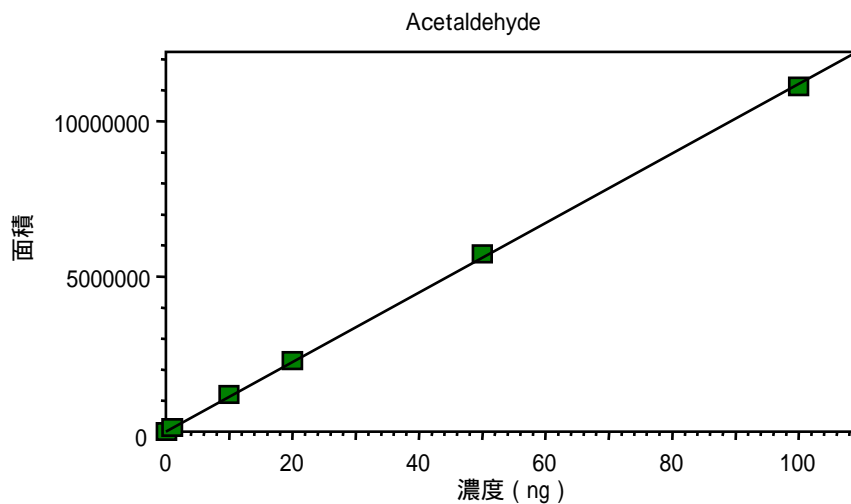
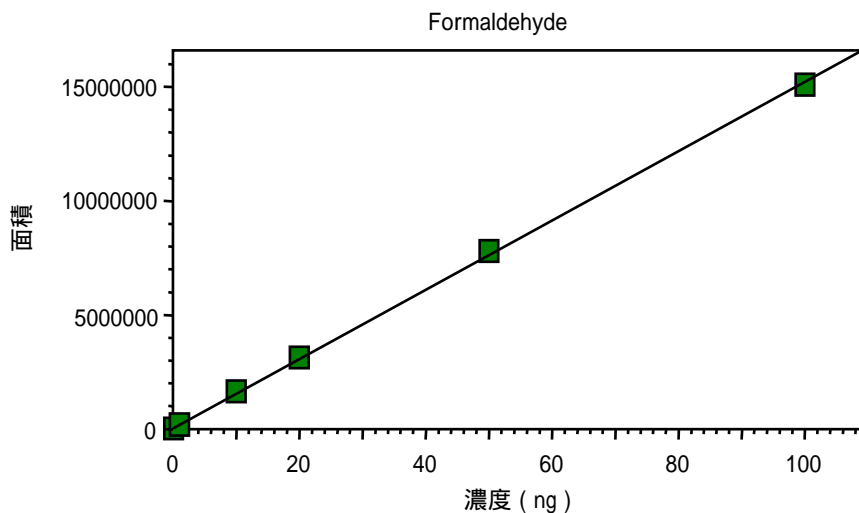
Acetaldehyde[アセトアルデヒド] :  $\text{C}_2\text{H}_4\text{O}$  = 44.1



SAMPLE	20 $\mu\text{L}$ of std. soln. (1 ng each) *	PRESSURE	
PACKING MATERIAL	Hitachi-Inertsil ODS-3 (5 $\mu\text{m}$ )	TEMPERATURE	40
COLUMN SIZE	4.6 mm I.D. $\times$ 150 mm	SEPARATION METHOD	Partition·Adsorption
ELUENT	$\text{CH}_3\text{CN}$ / $\text{H}_2\text{O}$ = 60 / 40	DETECTOR	DAD 360 nm
FLOW RATE	1.0 mL/min	INSTRUMENTS	L-2130(Pump), L-2200(Autosampler), L-2300(Column Oven), L-2455(Diode Array Detector), EZChrom Elite(Chromato-Integrator)
NOTE * 2,4-ジニトロフェニルヒドラジン(DNPH)誘導体化した標準試料、ホルムアルデヒド、アセトアルデヒドとして 注入試料中に 1 ng 含まれる			
KEY WORDS		高速液体クロマトグラフ HPLC	
環境化学、環境、健康、大気汚染、室内空気汚染、シックハウス、 ホルムアルデヒド、アセトアルデヒド、DNPH、 DAD、Environment、Formaldehyde、Acetaldehyde、L-2000、Partition·Adsorption		シートNo. LC060081-02	

# ホルムアルデヒド、アセトアルデヒドの検量線

Calibration Curve of Formaldehyde and Acetaldehyde .



NOTE

## KEY WORDS

環境化学、環境、健康、大気汚染、室内空気汚染、シックハウス、ホルムアルデヒド、アセトアルデヒド、DNPH、DAD、Environment、Formaldehyde、Acetaldehyde、L-2000、Partition・Adsorption

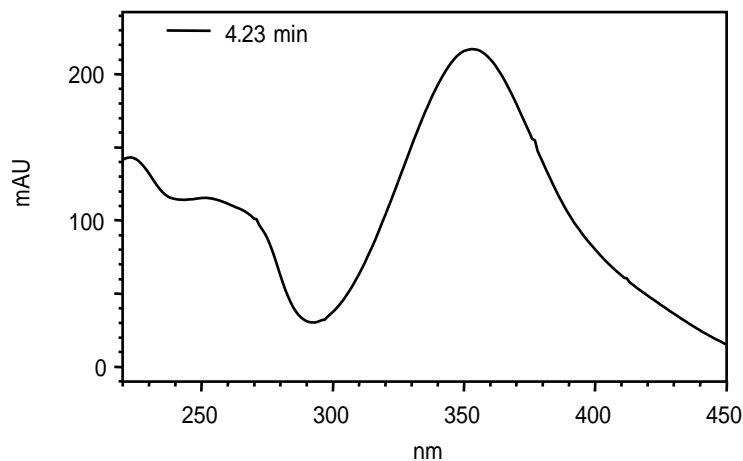
高速液体クロマトグラフ HPLC

シートNo. LC060081-03

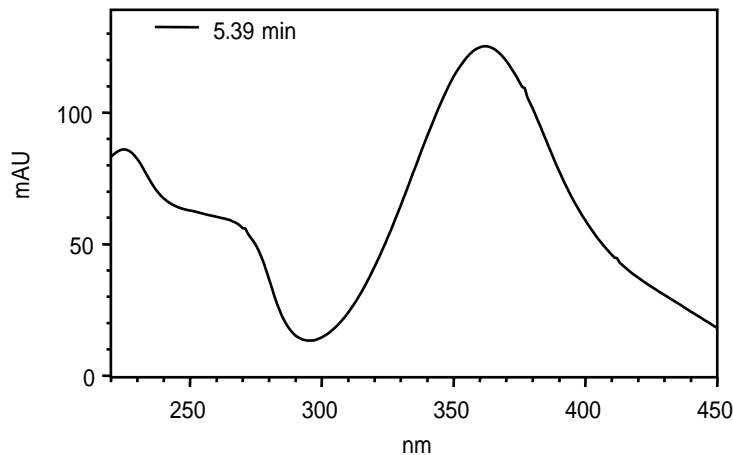
# ホルムアルデヒド、アセトアルデヒドのスペクトル

Absorption Spectrum of Formaldehyde and Acetaldehyde .

DNPH化したホルムアルデヒドのスペクトル



DNPH化したアセトアルデヒドのスペクトル



NOTE

## KEY WORDS

環境化学、環境、健康、大気汚染、室内空気汚染、シックハウス、ホルムアルデヒド、アセトアルデヒド、DNPH、DAD、Environment、Formaldehyde、Acetaldehyde、L-2000、Partition・Adsorption

高速液体クロマトグラフ HPLC

シートNo. LC060081-04