

2026年度上期 日立ハイテクアナリシス ユーザースクールのご案内

オンラインでどこでも受講！

## ビギナーコース

装置を使い始めた方向けの座学スタイルの講習です。装置をご使用になる上で知っておきたい基礎的な内容です。

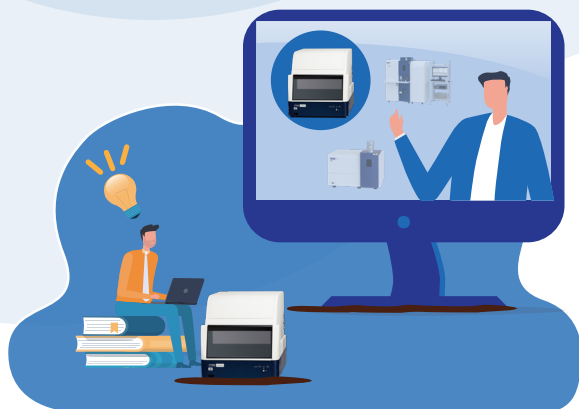


# オンライン 2026 ユーザースクール

操作方法をより詳しく！

## オペレーション トレーニングコース

実機を使用した操作方法の講習です。  
ビギナーコース修得の上、受講をお願いします。



ICP

シーケンシャル  
7/17

PS3500 シリーズ  
PS3500DDII シリーズ  
PS7800

スクールの日程・お申し込みは裏面へ →

# 2026年度上期ユーザースクール 開催スケジュール

[ 受講料: ビギナー¥5,000 / オペレーショントレーニング(以下オペトレ)¥20,000 ]

	6月	7月
2日		<b>蛍光X線分析・膜厚分析(基礎)</b> 13:00 ~ 16:00 申込締切: 6/18(木)17:00
3日		<b>ICP発光分光分析</b> 13:00 ~ 17:00 申込締切: 6/19(金)17:00
8日		<b>粘弾性</b> 10:00 ~ 16:00 申込締切: 6/17(水)17:00 <span style="float: right;">※別途テキスト料¥5,000</span>
9日		<b>蛍光X線分析(応用)</b> 13:00 ~ 16:00 申込締切: 6/25(木)17:00
10日		<b>原子吸光光度計</b> 13:00 ~ 17:00 申込締切: 6/26(金)17:00
17日		<b>ICP発光分光分析</b> 10:00 ~ 17:00 申込締切: 7/3(金)17:00 <span style="float: right; border: 1px solid black; border-radius: 50%; padding: 2px;">オペ トレ</span>
25日	<b>熱分析(2日間)</b> 13:00 ~ 17:00 ※別途テキスト料¥5,000	
26日	申込締切: 6/4(木)17:00	
29日		<b>蛍光X線膜厚分析(応用)</b> 13:00 ~ 16:00 申込締切: 7/15(水)17:00
30日	<b>熱分析(2日間)</b> 13:00 ~ 17:00 ※別途テキスト料¥5,000	
31日	申込締切: 7/9(木)17:00	

※上記の開催スケジュールにて「オペトレ」記載以外は全てビギナーコースです。  
 ※受講料は、1人当たりの料金です。  
 ※スクール日程は、予告なく変更する場合があります。  
 ※表示価格は、消費税を含みます。

## オンサイトスクールのご案内

お客様先で実施するオンサイトスクールも行っています。  
 お客様にぴったりのスクールをご提案します。是非ご活用ください。

使い慣れた装置で  
より理解しやすい

希望日程で  
実施できる

装置を  
使用している  
メンバー全員で  
受けられる

気兼ねなく  
質問ができる

お申込み  
方法

▼ webサイトよりお申し込みください。

<https://www.hitachi-hightech.com/jp/ja/support/analytical-systems/school/>

日立ハイテクアナリシス スクール

検索

※ お申し込み・プログラムなどの詳細につきましては、webサイトにてご確認ください。



お問い合わせ

株式会社 日立ハイテクアナリシス サービスソリューション本部 スクール担当

〒104-0041 東京都中央区新富二丁目15番5号 RBM築地ビル

※フリーコールスーパーのロゴはソフトバンク株式会社の日本における登録商標です。

お気軽にお問い合わせください



0120-513-522

受付時間(平日): 9:00~12:00、13:00~17:30