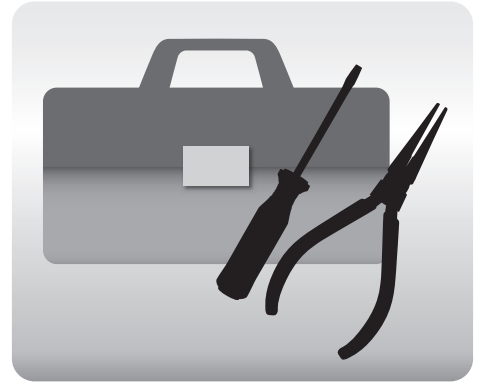


日立総合計装システム EX-NO1システム 予防保全のおすすめ



システムを安定稼働させるためには、
定期的な予防保全が必要です。

EXシステムは、お客様の設備全体の監視や制御を行う重要な役割を担っています。このため、定期点検、部品交換などにより、故障を未然に防止し信頼性を維持することが肝要かつ有効になります。

お客様のニーズにあわせたソリューション
をご用意しております。

お気軽にご相談を!



お客様のシステムは 年 月 からご使用されています。

安定稼働を支える保守サービス

現地
エンジニア
サポート

サポート
体制

お客様
サポート
センタ

テクニカル
サポート
センタ

充実のサポート体制

豊富な経験と高い技術力

最適なサービスメニュー

お客様のニーズ、
装置の状態に
あわせた保守サービスは、
私たちプロに
おまかせください。



巡回点検による稼働状況確認(保証期間内)

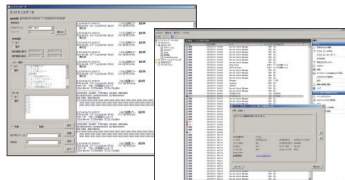
システムの動作状況確認やメモリバックアップは巡回時に無償で対応いたします。
システムを停止することなく作業が行えますので、お気軽にご依頼ください。

動作状況確認

エラーログや装置の動作状況を確認することにより、不具合を未然に防止できます。

<作業内容>

- エラーログ確認
- 装置の動作確認 (H/D、FANなど)



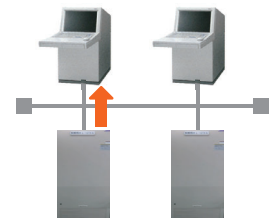
例) エラーログ確認

オンラインダンプ

制御装置のメモリ内容を操作端末のH/Dへバックアップしておくことにより、トラブル時にも元の状態に復元できます。

<保存内容>

- 制御プログラム
- 設定パラメータ



稼動1年目点検のおすすめ

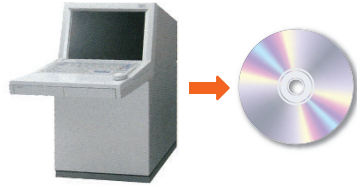
巡回点検に合わせて1年目点検（有償）を実施することにより、さらに安心してご使用いただけます。

ファイルバックアップ

操作端末のH/D内容を、外部媒体にバックアップします。故障時の迅速な復旧が可能となります。

<保存内容>

- OSファイル
- プログラムファイル
- ユーザファイル



分解・清掃/フィルタ交換

装置内部の粉塵除去や腐食、劣化の有無を確認します。分解・清掃により、装置の性能を維持し安定稼動が図れます。



監視端末内部



各種フィルタ

定期検査による信頼性維持

お客様のご要望に合わせたさまざまな予防保全メニューをご用意しています。

有寿命部品の交換

有寿命部品を計画的に交換することにより、装置の信頼性を維持します。



HDユニット



冷却ファン



バッテリー



電源

性能試験

制御装置に実装されている入出力基板の精度試験により、基板の劣化傾向を判断します。



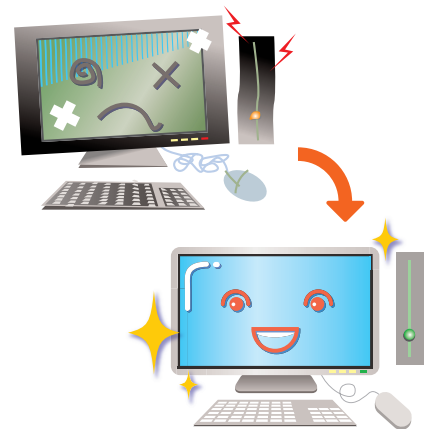
監視端末内部



入出力基板

汎用PCの更新

汎用PCを使用したシステムは、PCの製造メーカーが定めたサポート期間（5年）を過ぎると、保守部品の入手が困難となります。システムの安定稼動を維持するためにも、計画的なPCの更新をお願いいたします。



お問い合わせ

株式会社 日立ハイテクフィールドディング

計測制御部

〒105-6410

東京都港区虎ノ門一丁目17番1号 虎ノ門ヒルズ ビジネスタワー

<https://www.hitachi-hightech.com/hfd/>

お客様サポートセンター



0120-203-813

詳細は弊社サービスエンジニアまでお問い合わせください。