



ZA3000

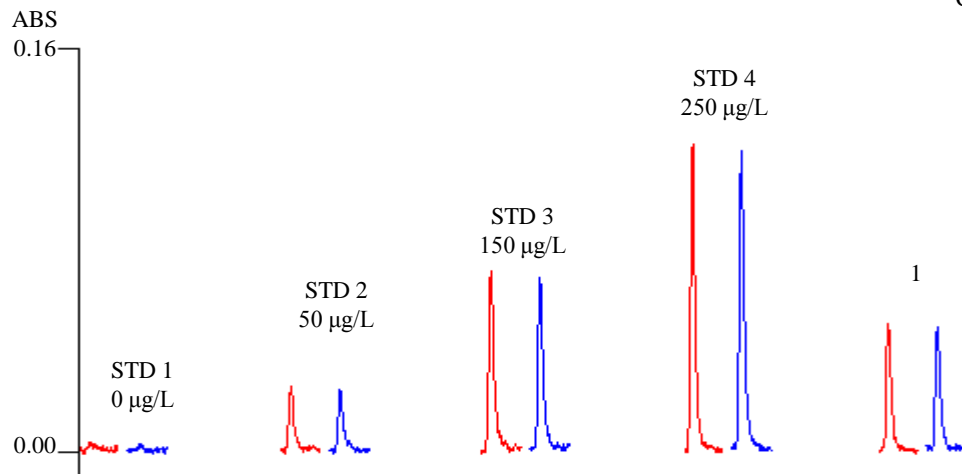
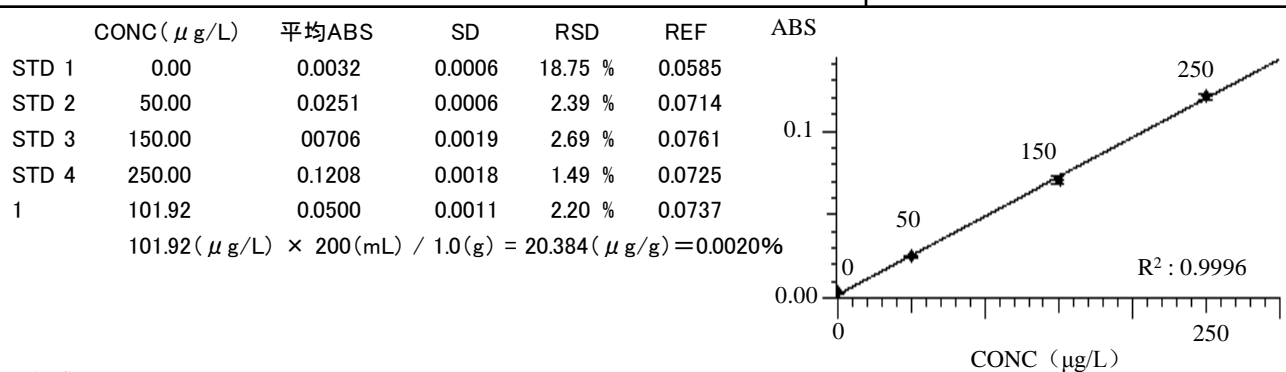
钢铁中的锑分析（石墨炉法）

Analysis of Sb in Iron and Steel (Electrothermal Method)

概要: Sb的分析线为217.6nm, 但铁的吸收线接近217.8nm. ZA3000利用偏振塞曼校正法, 可以在不受Fe光谱干扰的情况下测定Sb. 采用通过纯铁进行了基体匹配的标准曲线, 可以对钢铁中的锑进行精确定量. 标准物质NIST SRM2167中Sb的测定值与标准值一致. 双孔石墨管(Pyro D HR)内表面劣化程度小, 可以获得吸光度变化较小的稳定数据.

INSTRUMENT CONDITIONS		MEASUREMENT PARAMETERS		GA AUTOSAMPLER	
Element	: Sb	Meas. Mode	: Working Curve	Sample Volume	: 10 μL
Instrument	: ZA3000	Signal Mode	: BKG Corrected	Addition	: Speed : 3
Atomization	: GA	Curve Order	: Linear	MATRIX MODIFIER	
Wavelength	: 217.6 nm	Calculation	: Peak Height	Matrix Modifier	
Lamp Current	: 10.0 mA	Time Constant	: 0.1 sec	: 1000 mg/L Pd/Mg	
Slit Width	: 0.4 nm	Temp. Control	: ON	Volume	: 10 μL Order : After
Cuvette	: Pyro D HR				

温度程序					NOTE
Stage	开始/结束温度 (°C)	升温/持续时间 (秒)	气体流量 (mL/min)	气体种类	样品名称: Special Low Alloy Steel NIST SRM2167 Sb: 0.0020 ± 0.0005 % 样品预处理: 取1.00g样品, 加入5mL盐酸和5mL硝酸后加热溶解, 配制为总量200mL的溶液。
1 干燥	50 / 110	40 / 0	200	标准	
	110 / 300	20 / 0	200	标准	
2 灰化	600 / 600	20 / 0	200	标准	
3 原子化	2300 / 2300	0 / 3	30	标准	
4 清洁	2800 / 2800	0 / 4	200	标准	



KEY WORDS
 材料及加工材料相关、铁、工业化学、钢铁、锑、Sb、无火焰、石墨炉、AA, ZA3000, ZA3700, GA, Pyro D HR, Material

原子吸收分光光度计 AA

表No. AA140006-00