

開催中イベントのご案内

26卒対象

## サービスエンジニア体験セミナー

WEB

6月10日(火) 13:00~16:30

6月21日(土) 09:30~13:00

【内容】・サービスエンジニア体験ワーク  
(メンテナンスやソリューション業務)  
・選考案内 等

【26卒対象】  
イベント申込は  
[こちら](#)



27卒対象

## 自己分析&サービスエンジニア 体験セミナー

対面

7月28日(月)

7月29日(火)

各回 9:20~16:00

WEB

7月23日(水)

8月6日(水)

各回 9:20~16:00

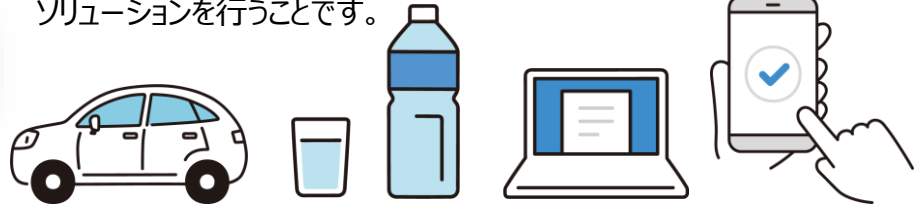
【内容】・エンジニア職研究、自己分析  
・サービスエンジニア体験ワーク  
(メンテナンスやソリューション業務)  
・会社紹介 ・今後の流れ 等

【27卒対象】  
イベント申込は  
[こちら](#)



## 皆さんの 生活を支える “最先端装置”

私たちサービスエンジニアの仕事は、皆さんの生活を支えているものが突然の故障を起こさないように、装置に対して定期的なメンテナンス・ソリューションを行うことです。



### 半導体製造装置

スマホ、パソコン、デジカメ、テレビなど家電製品、自動車、航空機などに使用される半導体の製造・品質検査



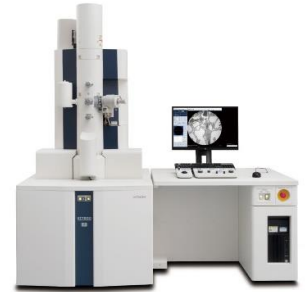
【お客様】半導体業界 国内、アジア、アメリカ、ヨーロッパ各国の主要な半導体メーカー、半導体材料メーカー

### 半導体評価装置



### 電子顕微鏡

大学・民間の最先端分野における研究や製造現場における品質管理



【お客様】教育・研究機関 半導体メーカー、大学・高専・各種研究所 民間の分析センター、医療機関 など

### 分析装置

食品・薬品・エレクトロニクスメーカー等の研究開発・品質管理、大学・分析センターの基礎研究、新素材の開発



【お客様】食品・薬品業界 食品・飲料品・化学メーカー、分析センター エレクトロニクスメーカー、官公庁・大学の研究機関 など

### 医用機器

血液・尿などの分析・検査、製薬・試薬メーカーでの品質管理



【お客様】医療業界 国公立病院、大学病院、民間病院、健診センター、検査センター、製薬・試薬メーカー、研究機関 など

### 計測制御システム

ライフラインを支える設備、医薬品・化学製品の製造プラントの監視および運転制御



【お客様】インフラ業界・自治体 上下水道・清掃工場など公共施設、製鉄鋳業、食品・医薬品メーカー、先端材料メーカー など