

WEB 開催

サービスエンジニア 体験セミナー

開催予定

10月18日(土) 9:30~13:00

※日程は順次追加予定

内容 (予定)

- ・サービスエンジニア体験ワーク
- 技術サービスの仕事(メンテナンス業務・ソリューション業務)をグループワークで体験します。社員からのフィードバックあり！
- ・今後のステップ

分析装置・
医用機器を例に
業務体験！

対象学科

理系学科(土木・建築系は除く)

実施場所/人数

WEB(Teams)/先着15名



申込方法

QRコードより当社マイページに登録後、
【予約・確認フォーム】にて予約

締切

開催前日の17時まで



株式会社 日立ハイテクフィールドディング

【E-mail】saiyo.ev@hitachi-hightech.com

【企業サイト】<https://www.hitachi-hightech.com/hfd/>

皆さんの 生活を支える “最先端装置”

私たちサービスエンジニアの仕事は、皆さんの生活を支えているものが突然の故障を起こさないように、装置に対して定期的なメンテナンス・ソリューションを行うことです。



半導体製造装置

スマホ、パソコン、デジカメ、テレビなど家電製品、自動車、航空機などに使用される半導体の製造・品質検査



【お客様】半導体業界

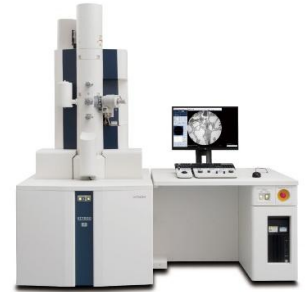
国内、アジア、アメリカ、ヨーロッパ各国の主要な半導体メーカー、半導体材料メーカー

半導体評価装置



電子顕微鏡

大学・民間の最先端分野における研究や製造現場における品質管理



【お客様】教育・研究機関

半導体メーカー、大学・高専・各種研究所
民間の分析センター、医療機関 など

分析装置

食品・薬品・エレクトロニクスメーカー等の研究開発・品質管理、大学・分析センターの基礎研究、新素材の開発

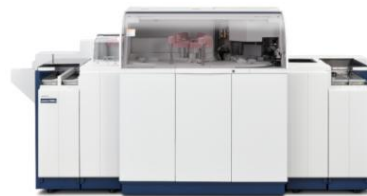


【お客様】食品・薬品業界

食品・飲料品・化学メーカー、分析センター
エレクトロニクスメーカー、官公庁・大学の研究機関 など

医用機器

血液・尿などの分析・検査、製薬・試薬メーカーでの品質管理



【お客様】医療業界

国公立病院、大学病院、民間病院、健診センター、検査センター、製薬・試薬メーカー、研究機関 など

計測制御システム

ライフラインを支える設備、医薬品・化学製品の製造プラントの監視および運転制御



【お客様】インフラ業界・自治体

上下水道・清掃工場など公共施設、製鉄鋳業、食品・医薬品メーカー、先端材料メーカー など

株式会社 日立ハイテクフィールドディング

【E-mail】saiyo.ev@hitachi-hightech.com

【企業サイト】<https://www.hitachi-hightech.com/hfd/>