

SEA no.25 塑料样品中的镉元素的分析

2002.5

1. 前言

通过分析塑料样品中的镉元素，以验证SEA2100 的性能。

2. 分析条件

如表1所示。X射线谱图如图1，所用检量线如图2所示。

表1 分析条件

测定仪器	SEA2120
有限时间	240秒
样品室氛围	大气
准直器	φ 10.0mm
管电压	50KV
管电流	200 μ A
滤波器	Zr (t0.2mm)

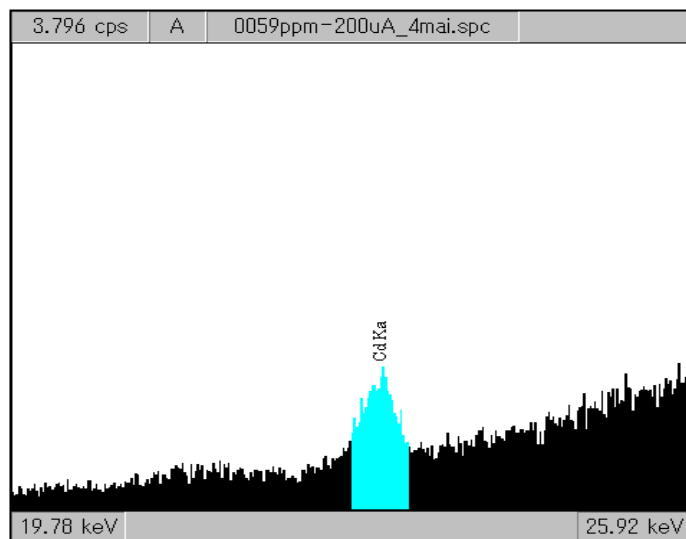


图 1 Cd: 59ppm X 射线谱图

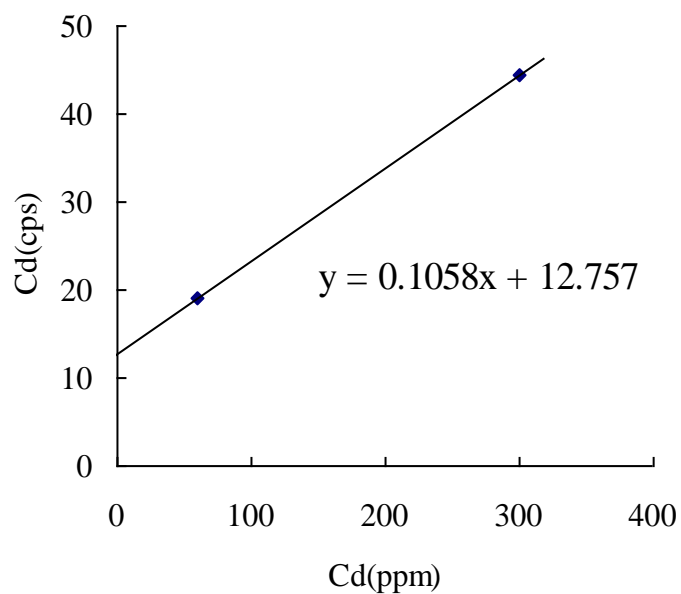


图2 Cd 检量线

3. 检出限界与定量限界的推定

由图2的检量线，对SEA2120的检测下限及定量下限进行推定，如表2所示。于此，我们定义检出下限为空白的3倍，定量下限定义为空白标准偏差的10倍。

表2 分析下限值的推定结果

	推定值 (ppm)
检出下限	7
定量下限	24