

# Real View DSC观察测试中的样品

2009. 08

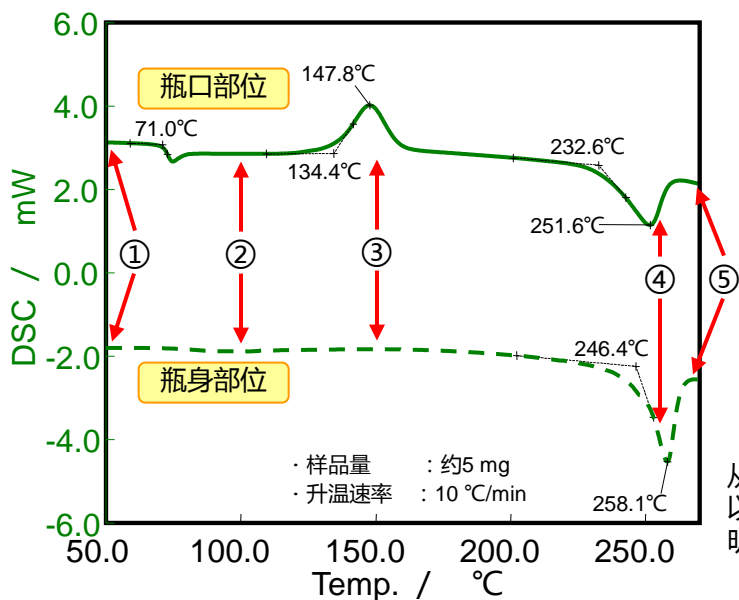
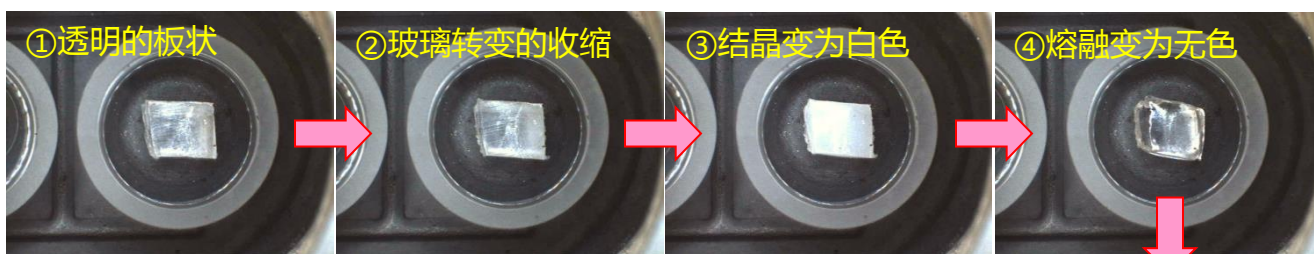
## 概要

Real View DSC，是在DSC检测同时，观察样品状态变化的热分析系统。

- ◆在差示扫描量热仪DSC7000X（或DSC7020、DSC6220、DSC6200）上，只需搭载样品实时观察系统RV-1D（选配项）、即可实现Real View DSC。也可追加到现有的仪器上。
- ◆可观察到随着样品的物性变化而发生的形状变化和颜色变化并作为图像数据保存记录。
- ◆将DSC数据和图像数据相对应，在DSC数据上很难判断的变化也可以根据特定现象而得到更详细的信息。



光学观察选配项  
DSC7000X + RV-1D



从塑料瓶的瓶身部位以及瓶口部位（透明）采样。



从DSC结果来看，即使是同样的塑料瓶，不同部位也有不同的结晶性。从图像可以看到形状和颜色的变化。

