

Real View TG观察PET的分解情况

2013. 03

将想象的世界 可视化

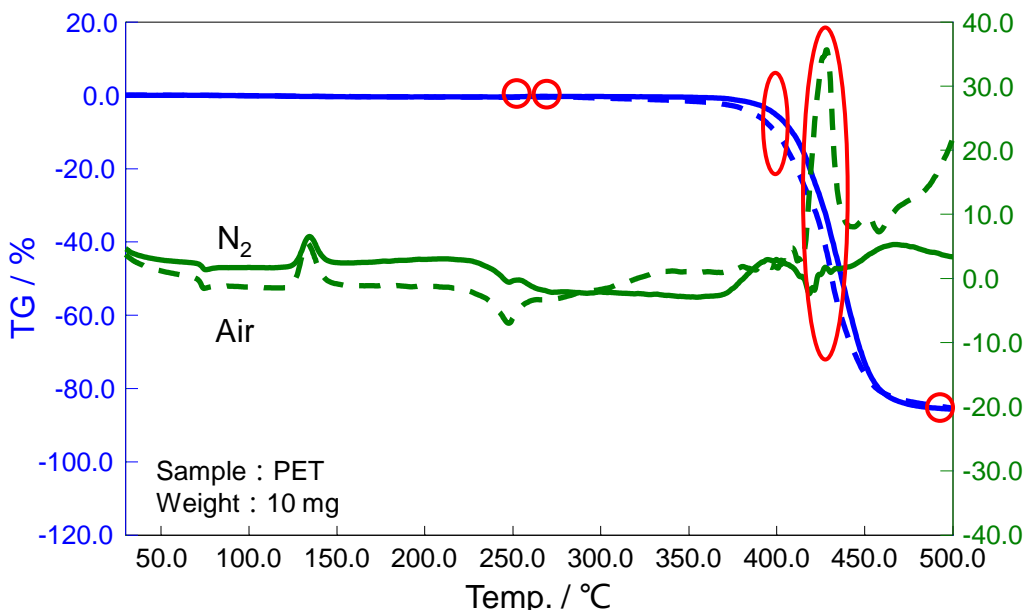
Real View TA

- ◆ TG/DTA, 从样品的玻璃化转变和熔融等不伴随质量变化的转移现象、到蒸发和分解等伴随质量变化的反应, 以广泛的热变化为测量对象的仪器。
- ◆ 到现在为止, TG/DTA只能得到TG和DTA曲线的形状和温度、只能想象○○现象是什么? 是不是发生△△? 等。
- ◆ STA7220, 加热炉具有2段层的移动机构, 可对应Real View的机型。可以简单切换光学观察和普通的测量, 可以对应各类测定要求。
- ◆ 本次为大家介绍, Real View TG对PET的分解情况的观察实例。

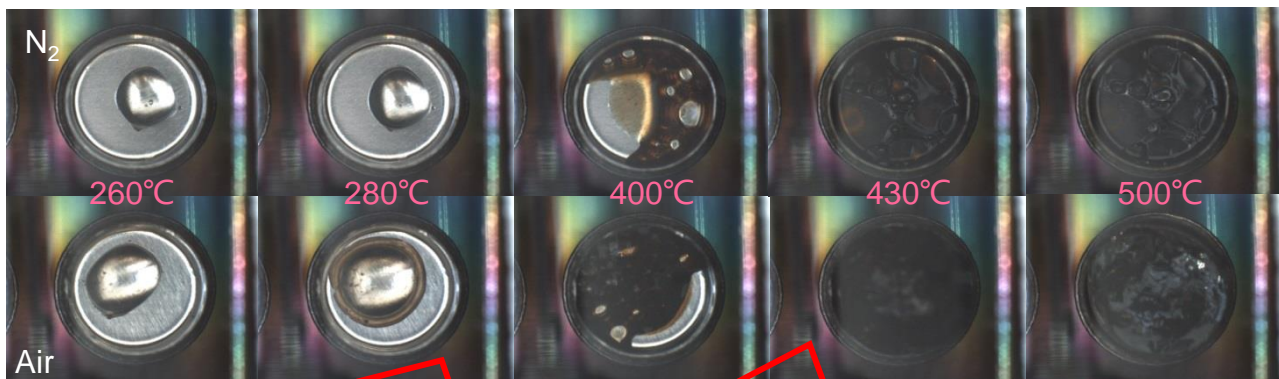


光学观察功能对应
热重-差热同步热分析仪
STA7220

测定实例



Real View TG ,
根据质量变化可以捕捉到样品的色彩变化和形状变化、也可以推断质量变化是怎样的现象。



280°C附近, 氮气以及空气中都没有质量变化。但是, 空气中的样品从透明色变为茶色, 并开始氧化。

430°C附近, 氮气以及空气中都发生分解。空气中测定的图像偏离焦点, 因此可以知道样品分解的同时发生膨胀。