

CS

CODE AND SPECIFICATIONS SHEET

パージセット CP-22-100-B形

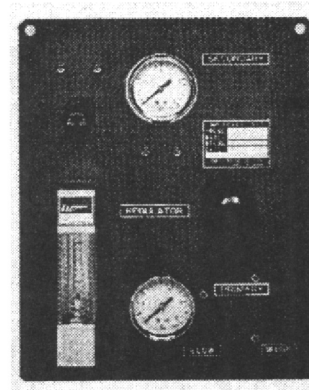
(東京計装株式会社製)

※納入仕様書、検査成績書等ご提出書類は東京計装(株)社名となります。

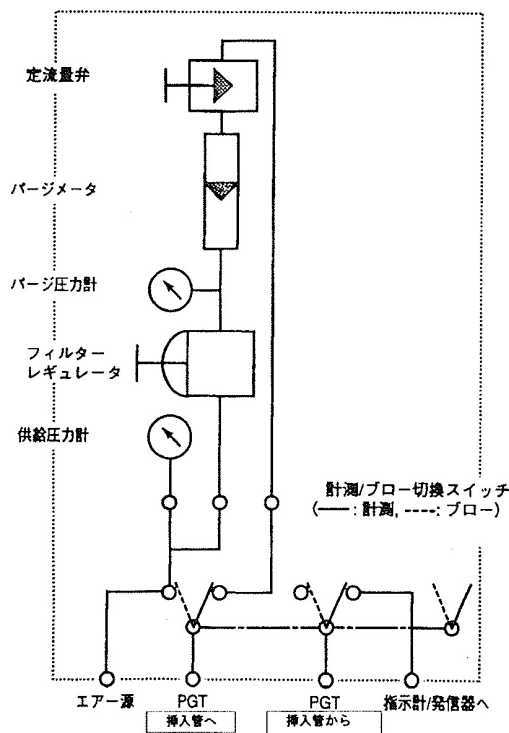
挿入管 PGT形

標準仕様

CP-22-100-Bはパージセット、フィルターレギュレータ、入出力圧力計および計測/ブロー切換えスイッチをひとつのパネルに組み込んだものです。このパージセットはPGT挿入管とともに、タンクの各種液体レベルの測定に使用されます。



システムブロック図



標準仕様

CP-22-100-100Bパージセット

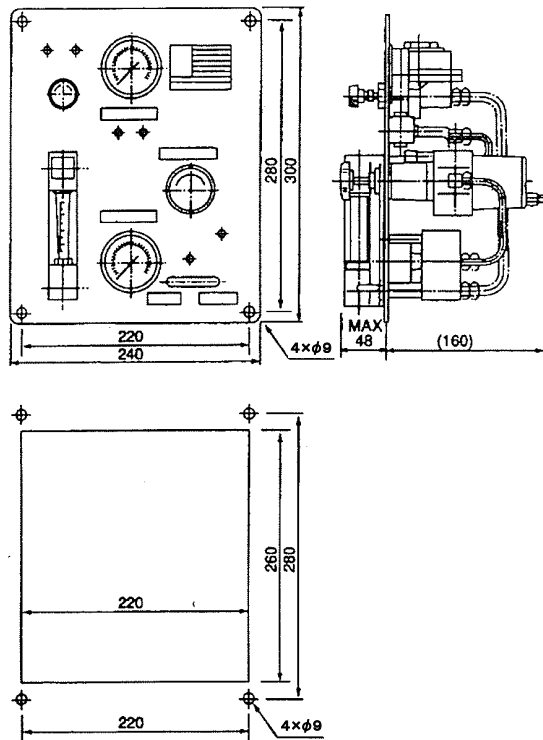
タイプ	: 二次圧力(負荷圧)変動制御タイプ
流体	: 空気, 窒素など
供給圧力	: 300~990kPa
設定圧力	: 200kPa
二次圧力	: 0~150kPa
	(水液位 0 ~ 15000mm の場合)
標準レンジ	: (空気, 20℃, 1atm) : 0.12~1.2 L/min(std)
表示精度	: ± 5 % F.S.
制御精度	: ± 5 % F.S.
プロセス接続	: Rc 1/4
設置	: 標準 壁/パネル取り付け
質量	: 約 6kg

PGT 挿入管

製作材質	: SUS304, SUS316またはPVC
パイプ呼び径	
ステンレス製	: 10, 15, 20および25mm
PVC製	: 18および26mm
最長測長	
ステンレス製	: 16000mmまで (4000mm以上はソケット接続タイプになります。)
PVC製	: 4000mmまで
プロセス接続	
固定フランジ	: 10mm~25mm, JIS 10K (高さ微調可能)
摺動フランジ	: 15mm~40mm, JIS 10K
パージ気体接続	: Rc 1/4

外形寸法

CP-22-100-BパーASET

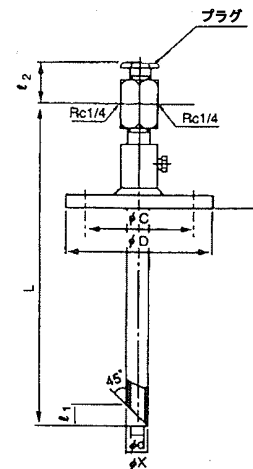
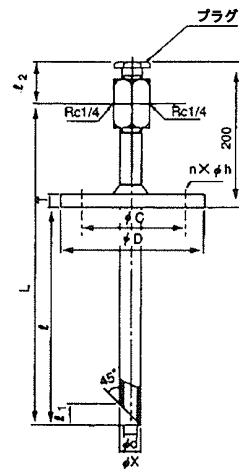


PGT挿入管

ステンレス材質

1) FW : 固定フランジ

2) FS : 摺動フランジ

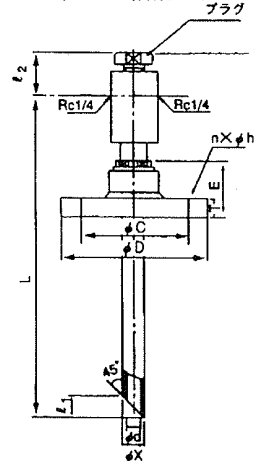
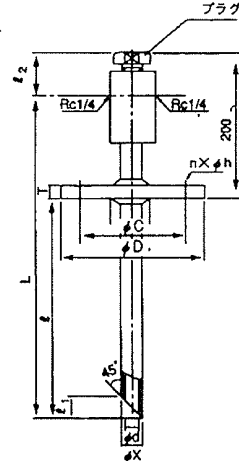


管サイズ (φ X)	d	L ₁	L ₂	D	C	T	n × h	フランジ
10A (17.3)	11.3	17.3	46	90	65	12	4 × 15	FW10AJIS10K
				95	70	12	4 × 15	FS15A //
15A (21.7)	15.7	21.7	46	95	70	12	4 × 15	FW15A //
				100	75	14	4 × 15	FS20A //
20A (27.2)	21.2	27.2	39	100	75	14	4 × 15	FW20A //
				125	90	14	4 × 19	FS25A //
25A (34)	28	34	39	125	90	14	4 × 19	FW25A //
				140	105	16	4 × 19	FS40A //

PVC材質

1) FW : 固定フランジ

2) FS : 摺動フランジ



管サイズ (φ X)	d	L ₁	L ₂	D	C	T	E	n × h	フランジ
18A (18)	13	18	46	90	65	17	46	4 × 15	FW10AJIS10K
				125	90	14	46	4 × 19	FS25AJIS10K
26A (26)	20	26	45	100	75	20	46	4 × 15	FW20AJIS10K
				140	105	16	46	4 × 19	FS40AJIS10K

コード表

パージセット

形 式	内 容
CP-22-100-B	パージセット

挿入管

形 式	コ ー ド			内 容
	1	2	3	
	材 質	フランジ規格	挿入管長	
P G T				
	4			材質 SUS304
	6			材質 SUS316
	P			材質 硬質塩化ビニール
		FW10AJIS10K		フランジ規格 (FW: 固定フランジ) 材質SUS : 10A, 15A, 20A, 25A 材質PVC : 25A, 40A
		FW15AJIS10K		
		FW20AJIS10K		
		FW25AJIS10K		
		FS15AJIS10K		フランジ規格 (FS: 摺動フランジ) 材質SUS : 15A, 20A, 25A, 40A 材質PVC : 25A, 40A
		FS20AJIS10K		
		FS25AJIS10K		
		FS40AJIS10K		
			ℓ, L	挿入管長を指定 単位mm (5桁の数字) 固定フランジ : ℓ, 摺動フランジ : L

コード例 : PGT-4-FW10AJIS10K-00500

- ご使用前に「取扱説明書」をよくお読みのうえ正しくご使用下さい。
- 改良のため外観及び仕様の一部を変更することがあります。

CS・3011 - 909