

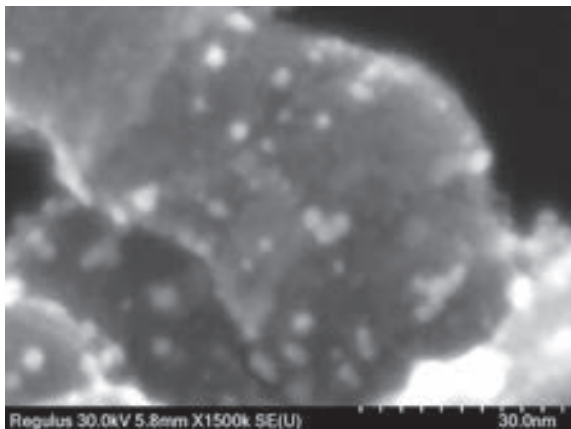
Regulus® シリーズ FE-SEM

Regulus series FE-SEM

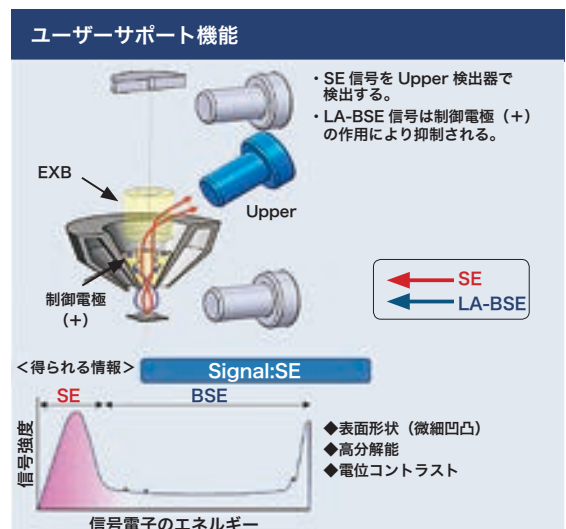
日立ハイテクノロジーズは、電界放出形走査電子顕微鏡 (FE-SEM) の新ブランド「Regulus シリーズ」を発売しました。「SU8010」の後継機種として開発した「Regulus8100」と、プラットフォーム共通化により「SU8200 シリーズ」の機能を拡張した「Regulus8220」「Regulus8230」「Regulus8240」の4機種をラインアップし、分解能と操作性を向上する機能強化を実現しました。

主な特長

- (1) 収差が小さく低加速電圧での高分解能観察に最も適したコールド FE 電子銃を搭載
- (2) 従来機種比、約 20% の分解能向上を実現
(Regulus8220/8230/8240 : 0.9 nm/1 kV, Regulus8100 : 1.1 nm/1 kV)
- (3) 最大倍率を従来の 100 万倍から 200 万倍まで拡張 (Regulus8220/8230/8240)
- (4) 高い性能を十分に発揮するユーザーサポート機能



拡張された倍率
触媒の二次電子像 (倍率 : 150 万倍)



ユーザーサポート機能の一つ

SEM 信号検出状態表示機能

使用されている検出器の動作原理と得られる信号を表示し、多様な検出系による観察をサポートします。



Regulus8240 外観