

日立ハイテク
HITACHI



その電子顕微鏡が大きにしたのは、
子どもたちの好奇心かもしれない。

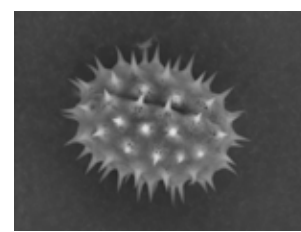
倍率 1 万倍の驚きの世界をもっと身近に。
そして、科学の面白さを誰にでも。

日立ハイテクは卓上顕微鏡の提供を通して、次代を担う子どもたちへの
理科教育支援活動を続けています。最先端の技術は、ビジネスの
最前線だけでなく、それらを生み出す人材育成の最前線にも
貢献するものでありたい。それが、私たち日立ハイテクの願いです。

コンパクトサイズで省エネ設計。シンプルな操作性。
気軽に使える卓上顕微鏡。

日立卓上顕微鏡 Miniscope® TM-1000

コンパクトな外観で、ワンクリックでフォーカスや明るさを調整できる操作性で、従来の電子顕微鏡の“大型で操作が難しい”というイメージを覆した卓上顕微鏡「Miniscope® TM-1000」。大型SEM ユーザーの事前観察用に、あるいは、子どもたちに科学の楽しさを感じてもらおう教育用にと、その活躍の場は広がり続け、「Miniscope® TM-1000」を用いた体験イベントには、発売以来延べ6,000人以上の子どもたちが参加しました。478mm×564mm×513mmというコンパクトなボディに、20倍～10,000倍(デジタルズーム時は最大40,000倍)の高倍率。「新しい顕微鏡をつくりたい!」という技術者たちの夢が詰まった「Miniscope® TM-1000」は、ビジネスの可能性と子どもたちの好奇心を大きく広げています。



※ヒヤワリの花粉 2,500倍



卓上顕微鏡の
詳細はこちら [Miniscope](http://www.hitachi-hitec.com/em/miniscope/index.html) [検索](#)
[http://www.hitachi-hitec.com/
em/miniscope/index.html](http://www.hitachi-hitec.com/em/miniscope/index.html)

ハイテク開発力 × ハイテク技術力 × ハイテク商社力 → ハイテクソリューション

最先端を、最前線へ。日立ハイテク

日立ハイテクは、「2009 分析展」に出展します
2009・9・2(水) ▶ 9・4(金) 国際展示場5ホール(5A-101, 5A-201, 5A-301)

株式会社日立ハイテクノロジーズ
〒105-8717 東京都港区西新橋1丁目24番14号 電話 (03)3504-7111 <http://www.hitachi-hitec.com>